

VÍAS RESPIRATORIAS

VÍAS RESPIRATORIAS SUPERIORES

- Fosas nasales
- Senos paranasales
- Nasofaringe

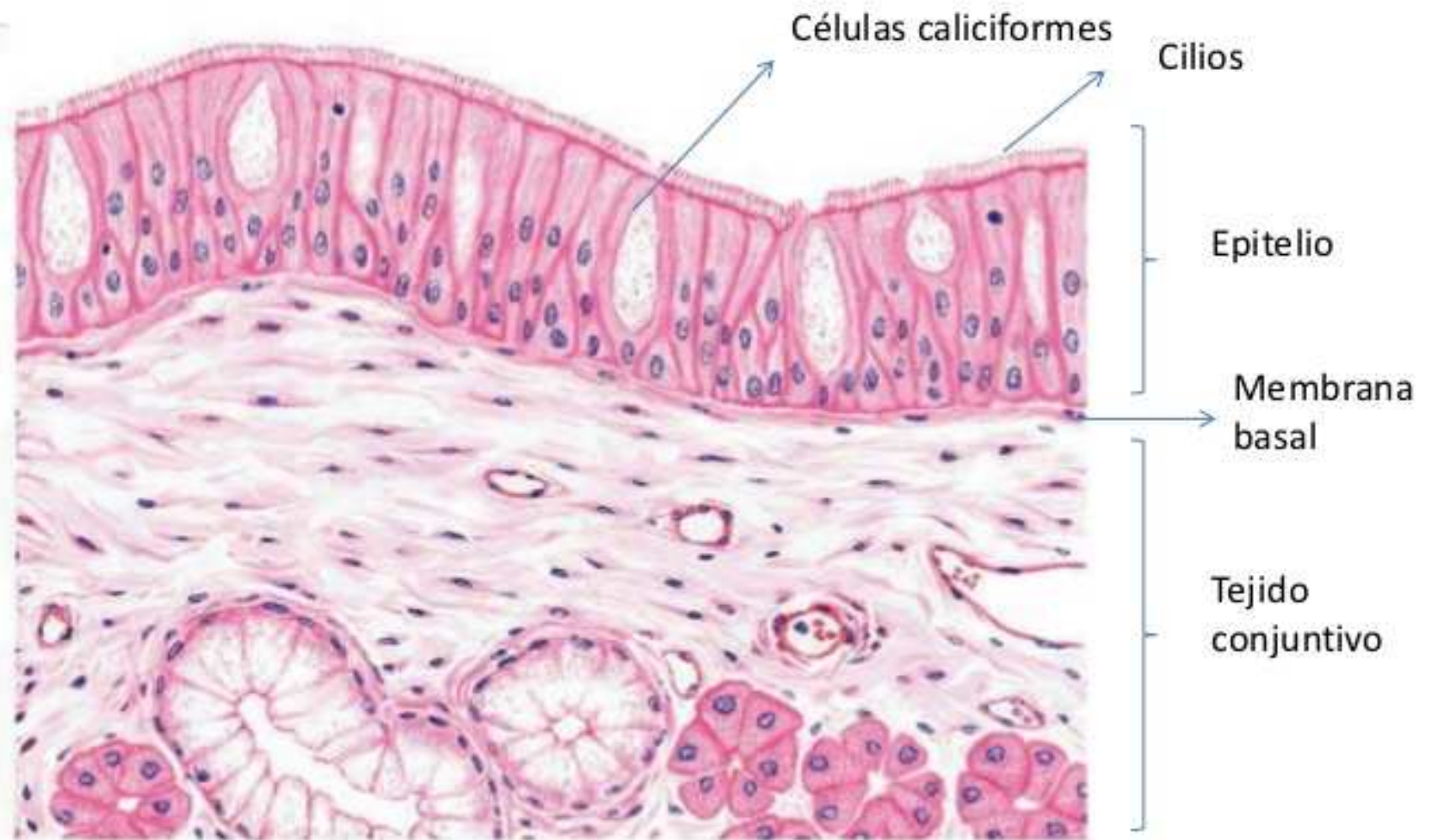
VÍAS RESPIRATORIAS INFERIORES

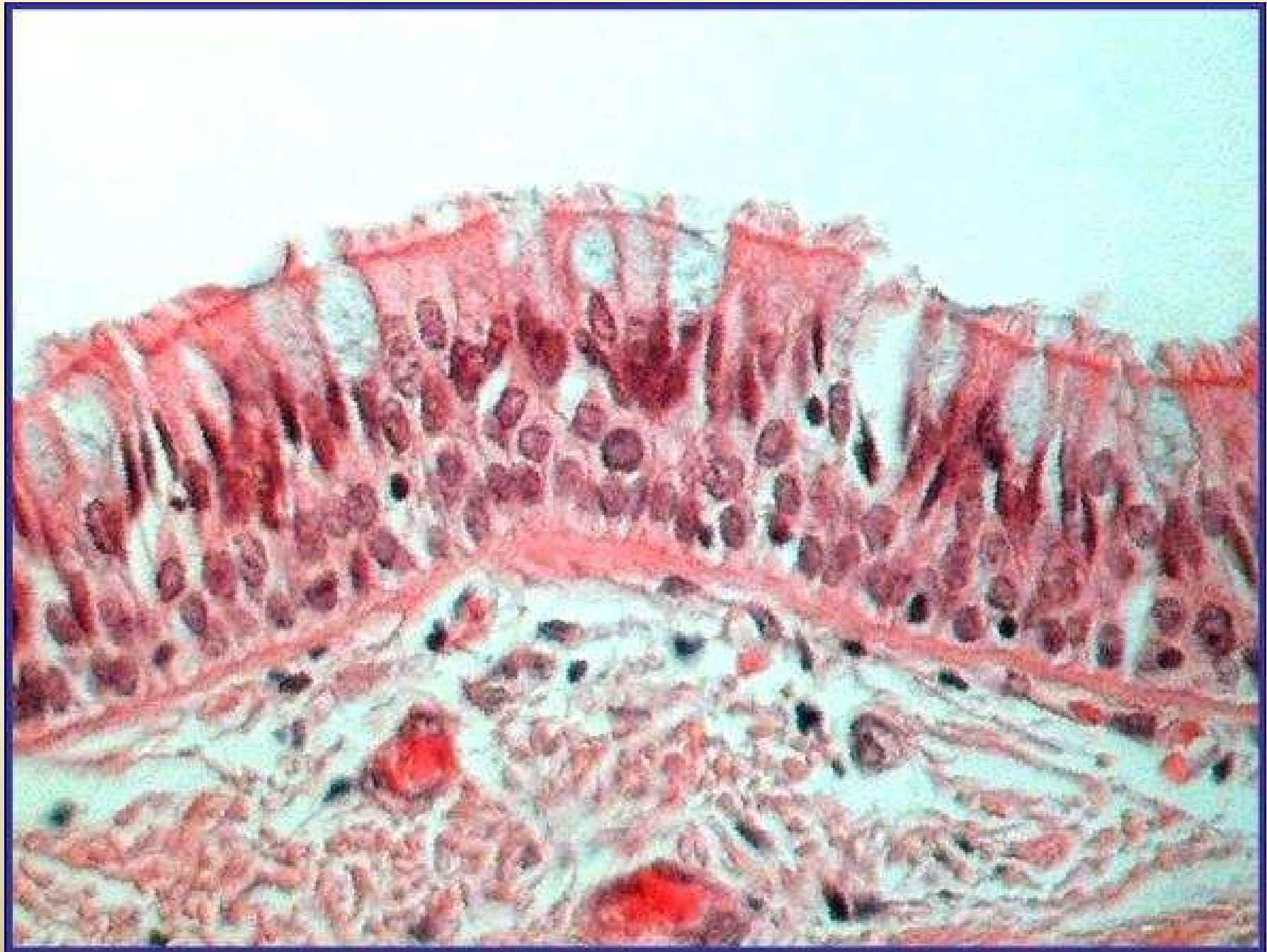
- Laringe
- Tráquea
- Bronquios principales

VÍAS RESPIRATORIAS INTRAPULMONARES

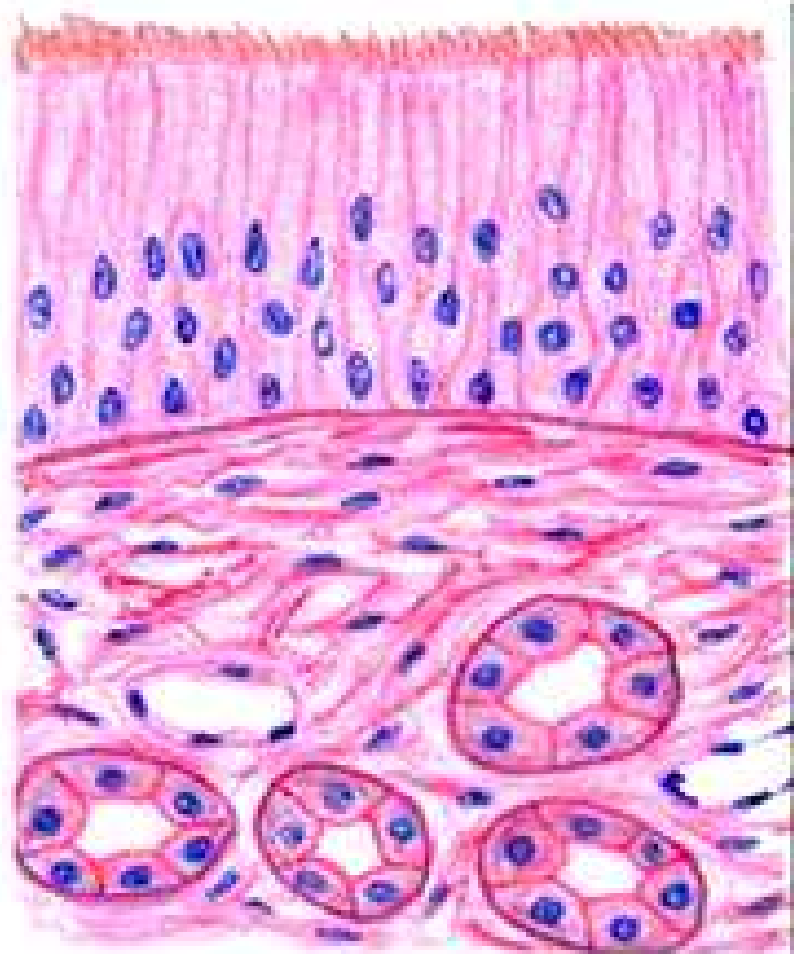
- Bronquios
- Bronquiolos

Epitelio cilíndrico pseudoestratificado ciliado con células caliciformes

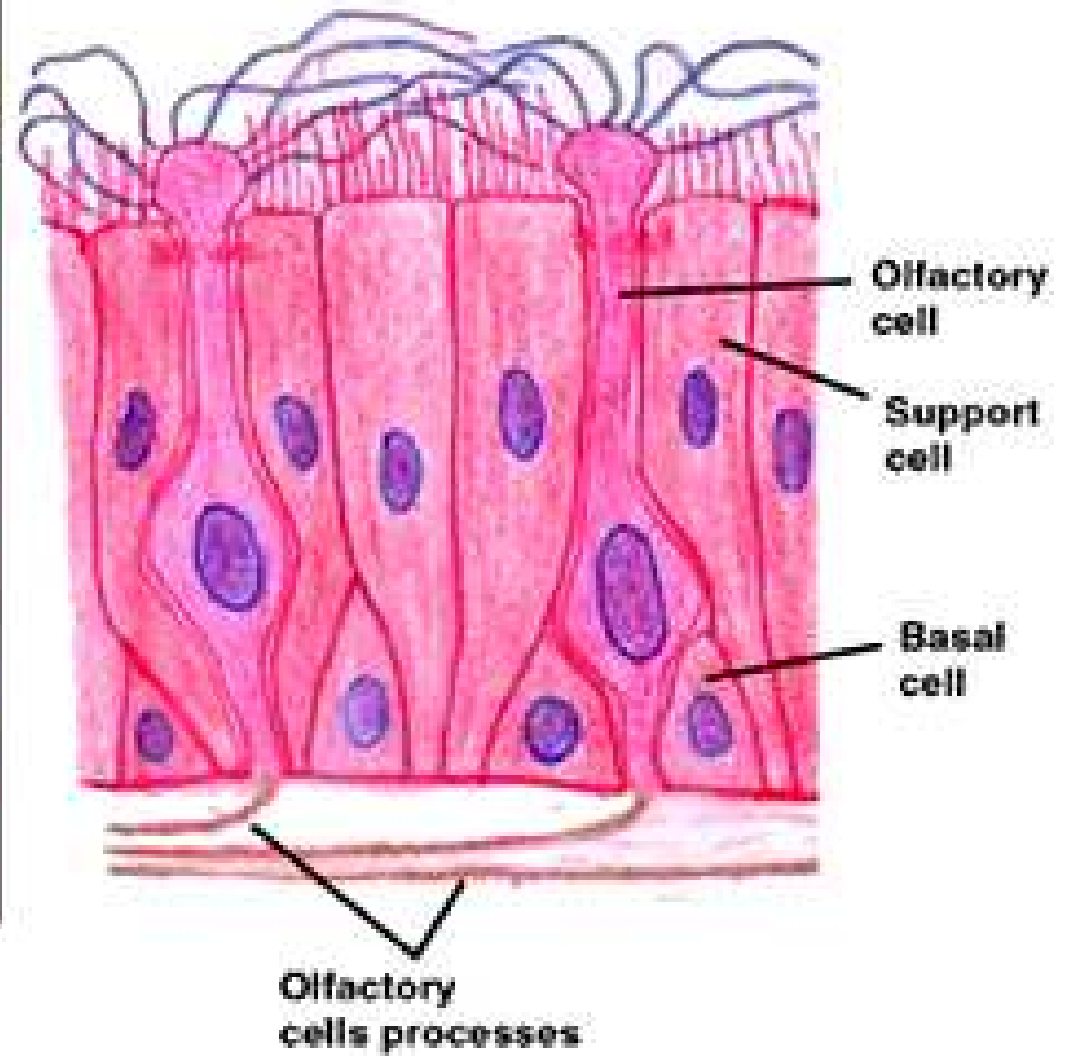




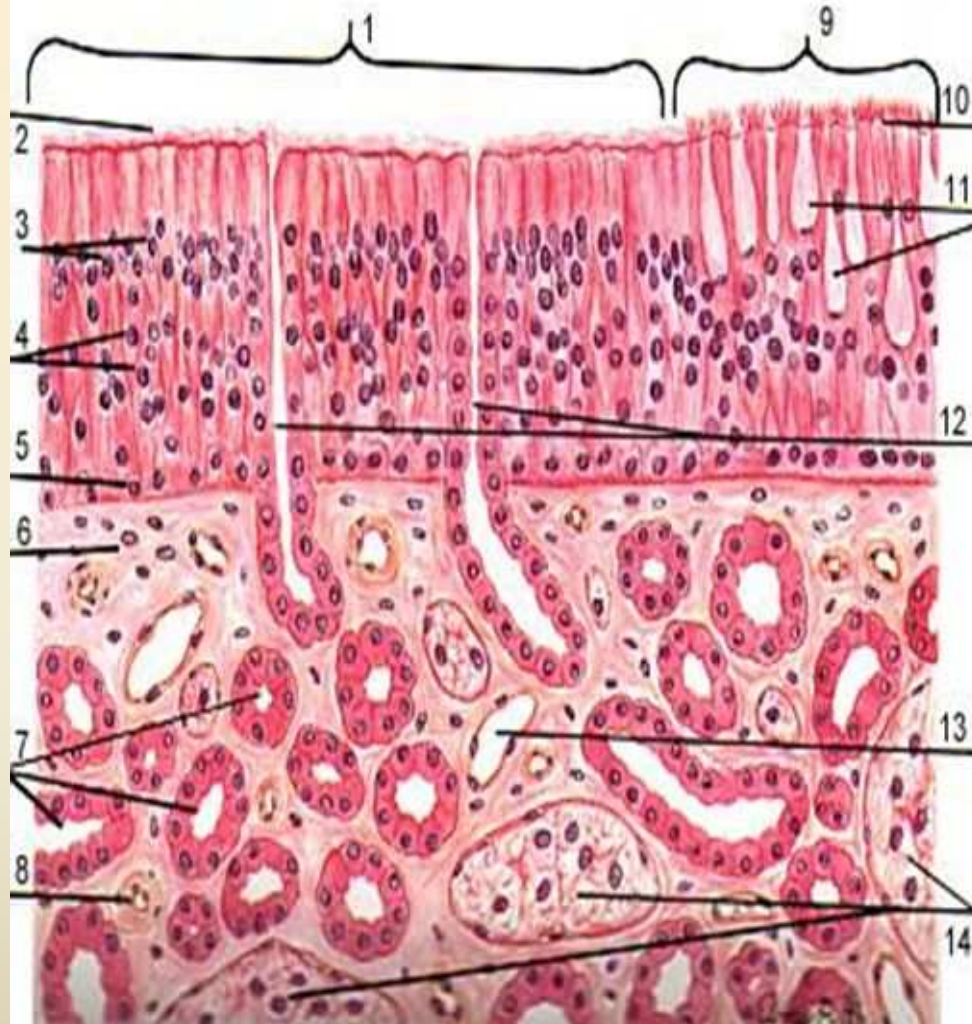
RESPIRATORY



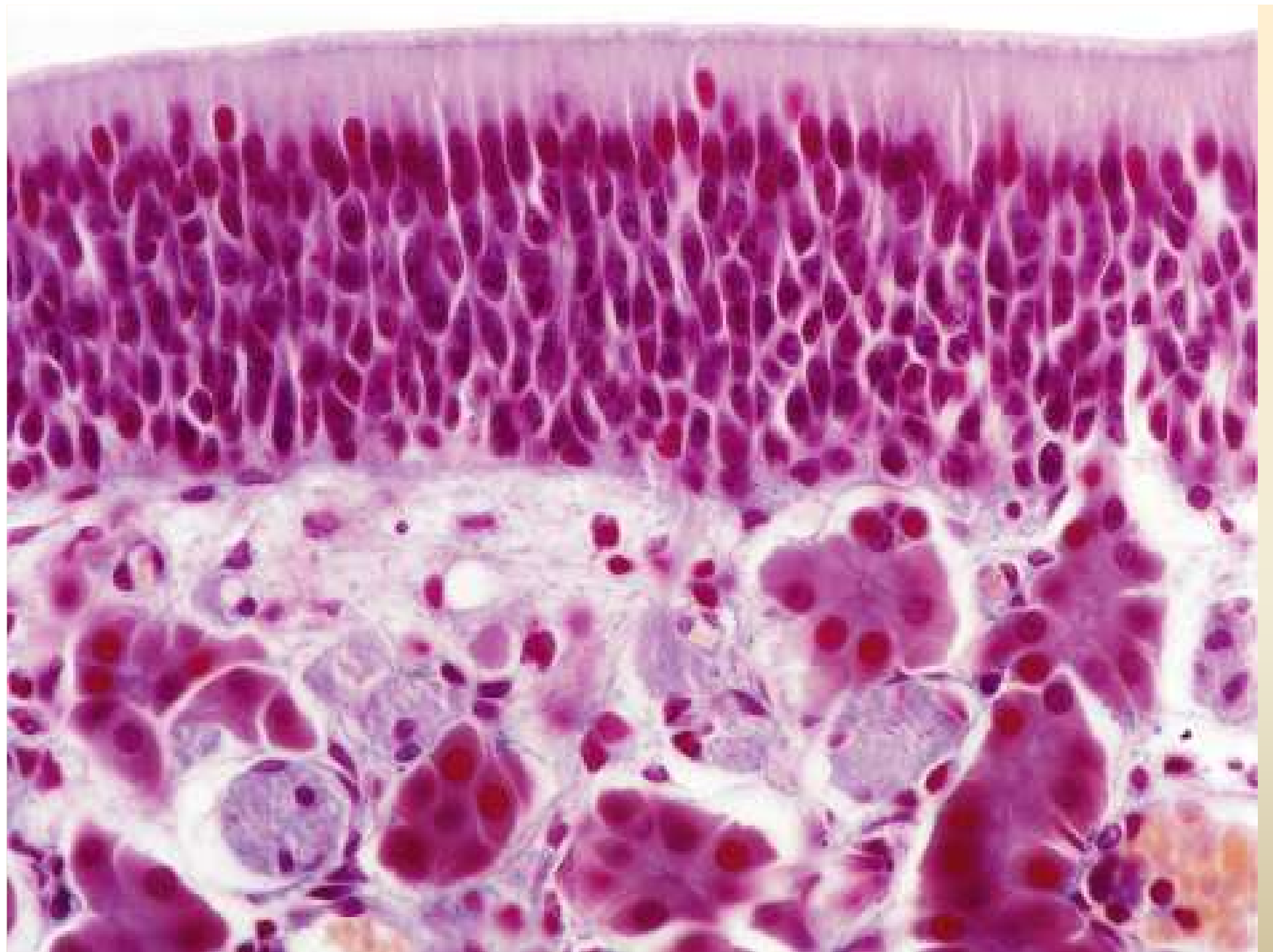
OLFACTORY



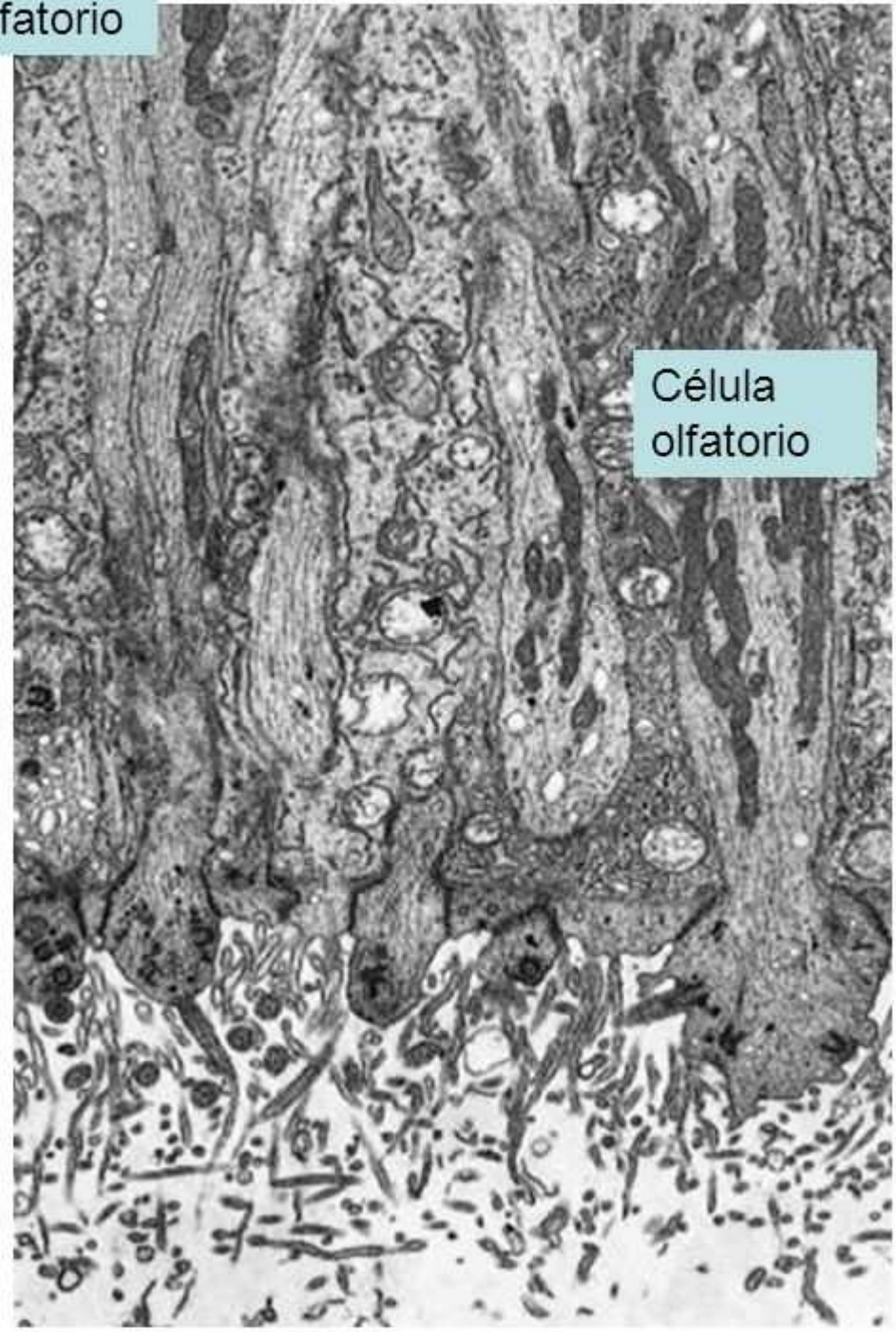
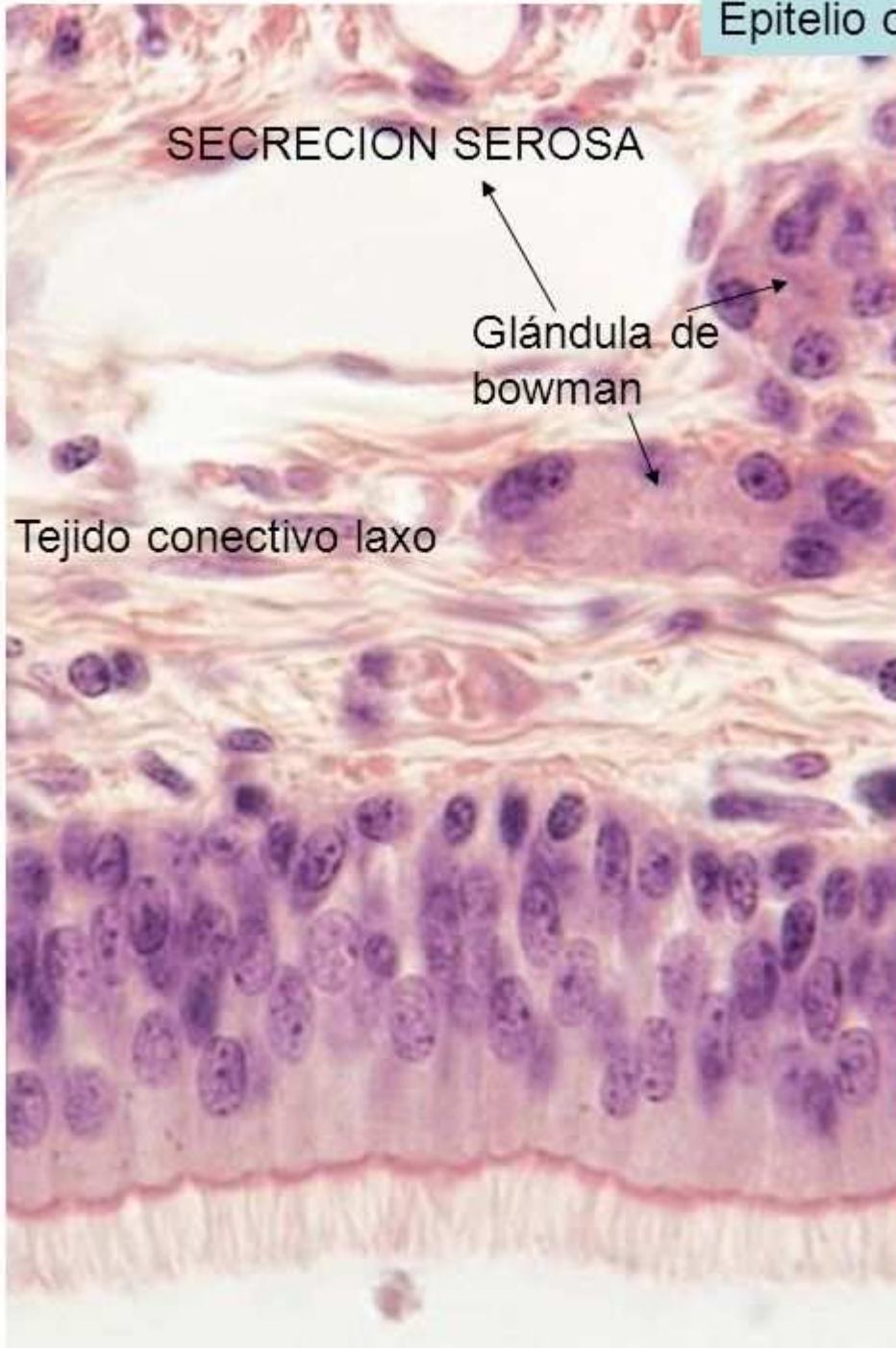
MUCOSA OLFATORIA

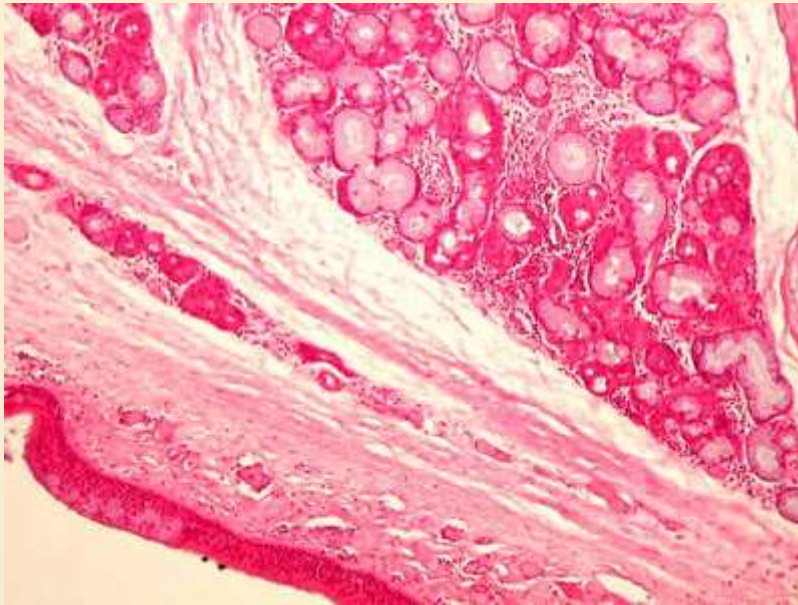


1. EPITELIO OLFATORIO
2. LA SUPERFICIE MUCOSA
3. NUCLEO DE CELULAS DE SOPORTE
4. NUCLEOS DE CELULAS OLFATORIAS
5. NUCLEO DE CELULAS BASALES
6. LAMINA PROPIA
7. GLANDULAS OLFATORIAS (BOWMAN'S)
8. ARTERIOLA
9. EPITELIO RESPIRATORIO
10. CILIOS
11. CELULAS CALICIFORMES
12. CONDUCTOS DE LAS GLÁNDULAS DE BOWMAN'S
13. VENULA
14. NERVIO OLFATORIO.

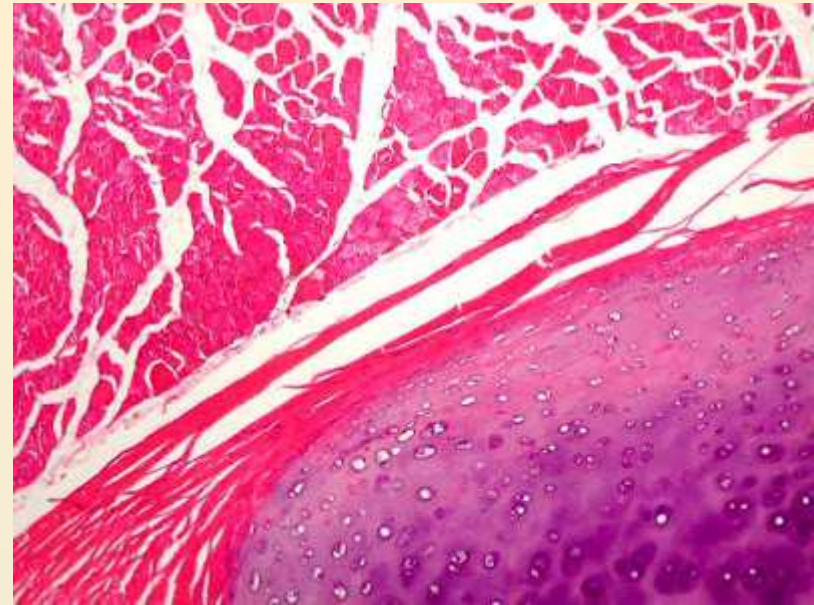


Epitelio olfatorio





Laringe. Epitelio respiratorio. Células m. lisas y glándulas sero-mucosas

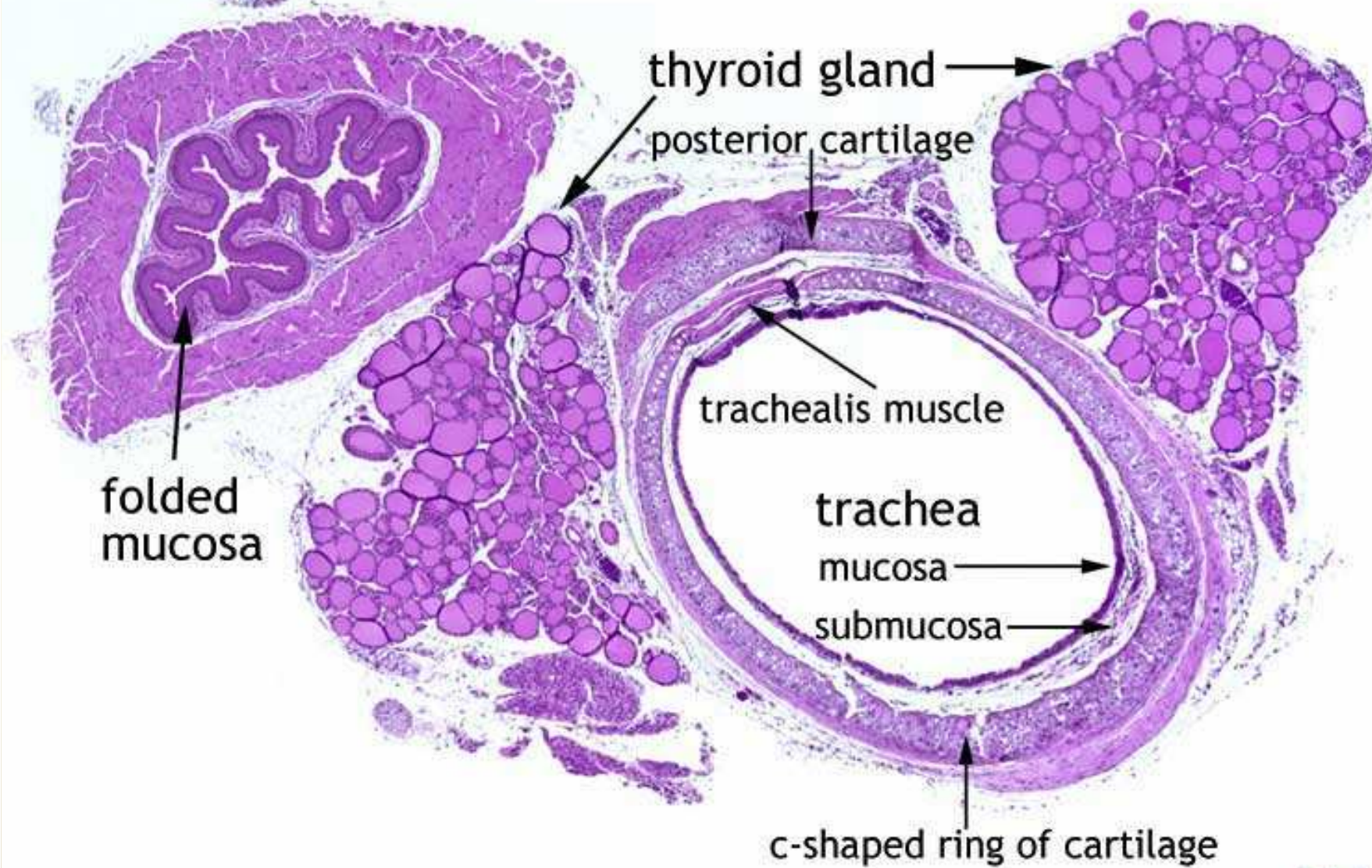


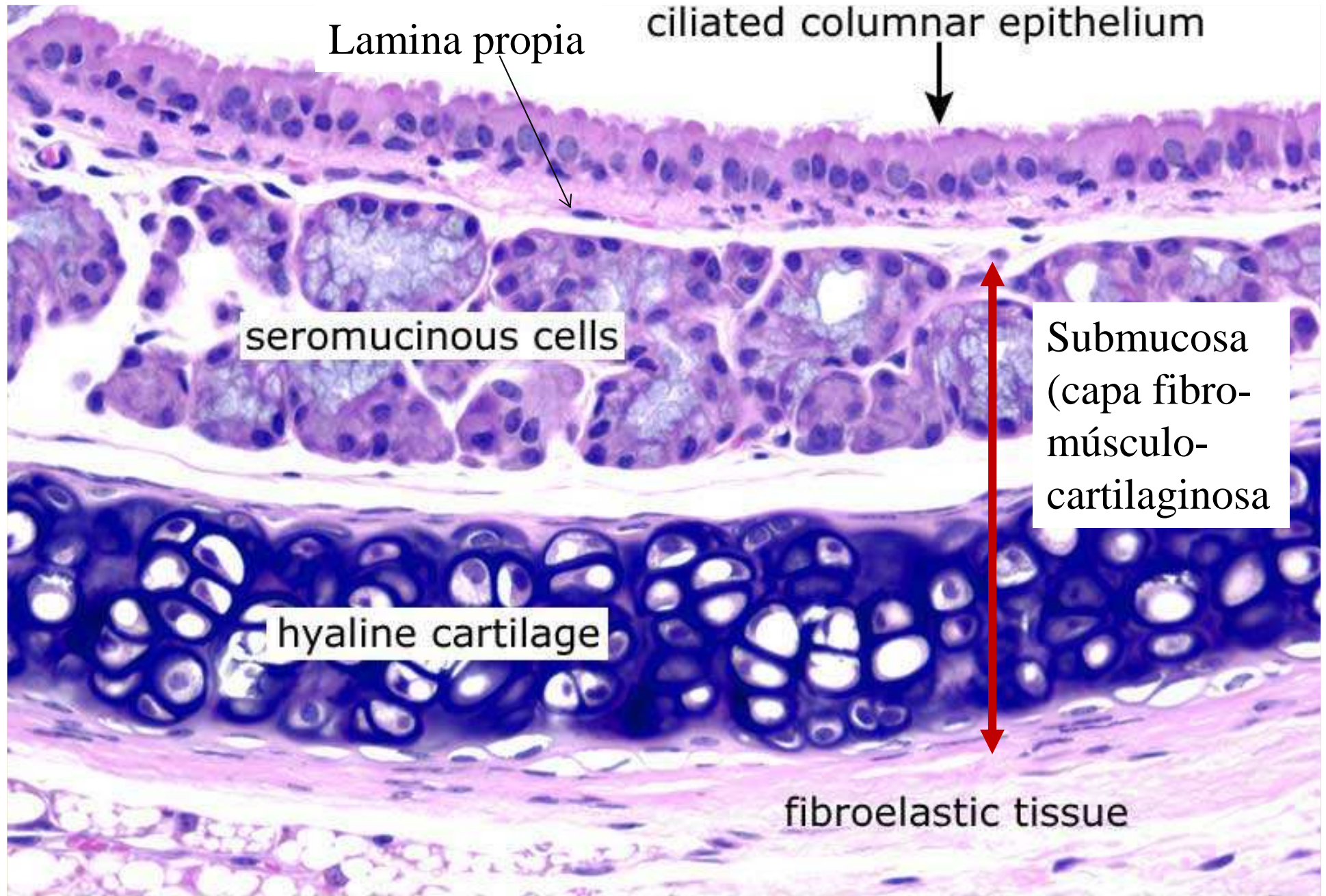
Izq: músculo estriado prelaríngeo. Dcha: cartílago tiroides

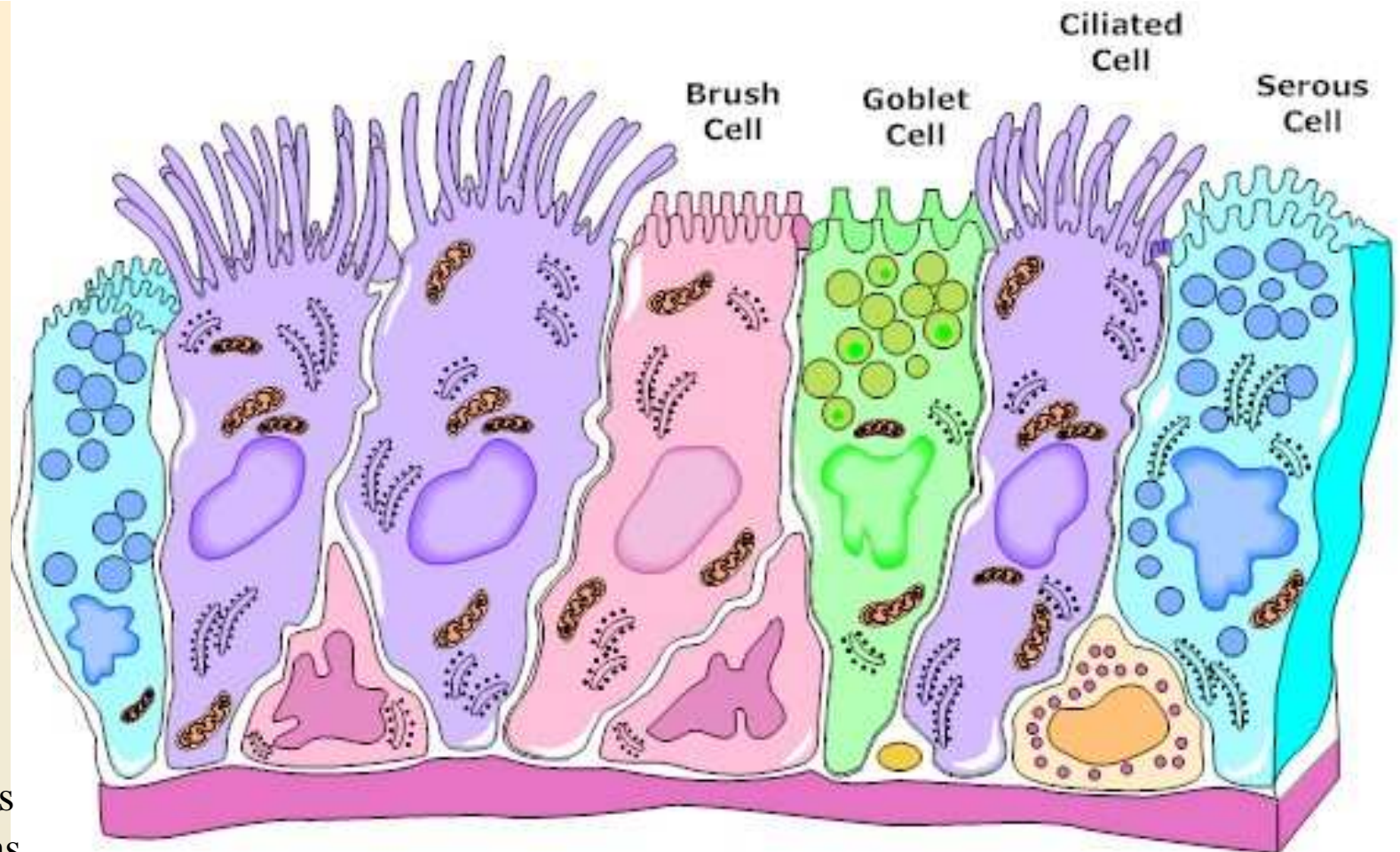


Epíglotis. Cartílago elástico. Epitelio respiratorio hacia la laringe y epitelio estratificado no queratinizado hacia la faringe (parte superior)

esophagus







- Células basales
- Células ciliadas
- Células caliciformes
- Células endocrinas (cél. Kulchitski) (3-4%), a veces agrupadas e están inervadas por terminales nerviosos colinérgicos formando cuerpos neuroepiteliales (quimiorreceptores sensibles al oxígeno)
- Células intermedias, células inmaduras que acabarán transformándose en otras
- Células serosas
- Células en cepillo (con microvellosidades en su superficie apical, pueden contener secreción mucosa. No se conoce su significado funcional)



BRONQUIOS PRINCIPALES

- Bifurcación de la tráquea: inicia el ÁRBOL BRONQUIAL.
- Primeras ramas del árbol bronquial: dos bronquios principales, derecho e izquierdo (bronquios extrapulmonares).
- Estructura histológica: similar a la de la tráquea
 - *el epitelio es menos alto y tiene menos células caliciformes*
 - *la lámina propia tiene una gran cantidad de fibras elásticas en su zona más superficial*
 - *la lámina propia está separada de la submucosa por una capa discontinua de músculo liso (una capa que es más prominente en las vías aéreas más pequeñas)*
 - *la capa submucosa tiene pocas glándulas seromucosas*
 - *los cartílagos ya no se disponen en forma de herradura sino que forman placas aplanadas interconectadas entre sí*

